



PRISMA Workshop

Practical Risk-Based Testing

De druk op het testen van systemen groeit continu. Enerzijds worden deliverables steeds complexer en wordt de time-to-market gereduceerd. Anderzijds lopen de activiteiten die vooraf gaan aan het testen meestal vertraging op. Maar toch moet er wel een kwaliteitsproduct opgeleverd worden.

Het echte antwoord is een gevarieerde teststrategie om met beperkte middelen de best mogelijke testen uit te voeren. Maar welke delen van het systeem moeten de meeste aandacht krijgen? Vaak is er geen eenduidig antwoord en de beslissingen over wat er getest moet worden, moeten gebaseerd zijn op de te verwachte risico's.

Op systeem niveau moet waarschijnlijk eerst de functionaliteit van de applicatie getest worden. En daarna zal daar getest moeten worden, waar de meeste fouten verwacht worden.

Prisma workshop

De Product RiSk MATrix tool (PRISMA®) methode ondersteunt de test manager in het uitvoeren van risk-based testen. Om tot een teststrategie te komen heeft TASS het PRISMA software tool ontwikkeld. Tevens is voor de PRISMA methode een workshop ontwikkeld. De workshop is een interactieve manier om de individuele stappen van de PRISMA methode te begrijpen. Tijdens de workshop gaan de deelnemers in kleine groepjes het proces doorlopen om, voor een fictief project, de risico's en hun kans van optreden in kaart te brengen. Net als in de praktijk worden daarbij aspecten van het eindproduct bekeken vanuit het perspectief van verschillende belanghebbenden.

De workshop wordt gegeven voor groepjes van minimaal 4 tot maximaal 20 personen.

- De kosten voor de workshop bedragen 195 euro per persoon (exclusief btw).
- De workshop wordt meerdere malen per jaar gehouden.
- De workshop duurt een dagdeel.
- Aanmelding of het stellen van vragen: telefonisch 040 2503200 of per email info@tass.nl

Product Risk Management

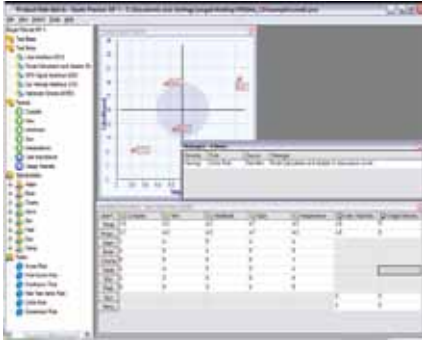
De Prisma methode ondersteunt het in kaart brengen van de risico identificatie en analyse in nauwe samenwerking met belanghebbenden. De PRISMA methode is ontwikkeld vanuit de praktijk. De methode kan worden toegepast in alle projecten en bedrijven en op alle test niveaus. Het resultaat van de product risico analyse is input voor de test strategie, gedocumenteerd in een testplan. PRISMA is een methode voor product risico management, niet voor projectrisico's.



Dedicated to make it work

Het PRISMA proces

Het centrale thema in het PRISMA proces is de creatie van een zogenaamde product risico matrix. Voor elk te testen onderdeel (risico item), worden de gevolgen van de defecten en de waarschijnlijkheid van optreden bepaald. Door numerieke waarden toe te kennen aan beide aspecten, kan een risico item worden gepositioneerd in de product risico matrix. De standaard risico matrix is opgedeeld in vier gebieden, waarbij elke gebied een ander risico representeert. Verschillende risiconiveaus leiden tot verschillende testtactieken.



De risico matrix is een element van het PRISMA tool

Over TASS

TASS ontwikkelt al meer dan 30 jaar technische software. Het van oorsprong Eindhovense bedrijf levert software expertise met toegevoegde waarde voor producten en systemen. TASS levert een belangrijke bijdrage aan de ontwikkeling van veel innovatieve elektronica voor consumenten, voor de professionele markt, mobiele producten, industriële automatisering en complexe medische systemen.

TASS biedt een breed spectrum aan van gespecialiseerde diensten op het gebied van hardware/ software interfacing, remote services en het integreren en testen van embedded systemen.



De software professionals van TASS kunnen ook bijdragen aan het succes van úw product. Wilt u meer informatie? Bel dan met 040 250 3200 of ga naar www.tass.nl



Dedicated to make it work